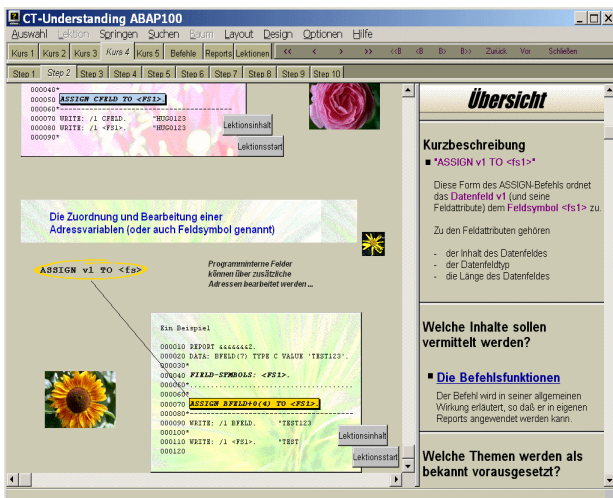


EINE NEUE PHILOSOPHIE ABAP™ ZU LERNEN...

"Die Theoriedarstellung in anderen Programmierkursen (Syntaxbeschreibung, Funktionserläuterungen usw.) gleicht manchmal der Vorlesung aus dem betreffenden Programmierhandbuch .."

Unser Kurs soll das nun ändern. Lernen muß abwechslungsreich sein. Es muß gelingen, dass jeder USER seinen eigenen Lernrhythmus einsetzen kann. Wann und wie und zu welchem Zweck was wiederholt wird, entscheidet der USER.

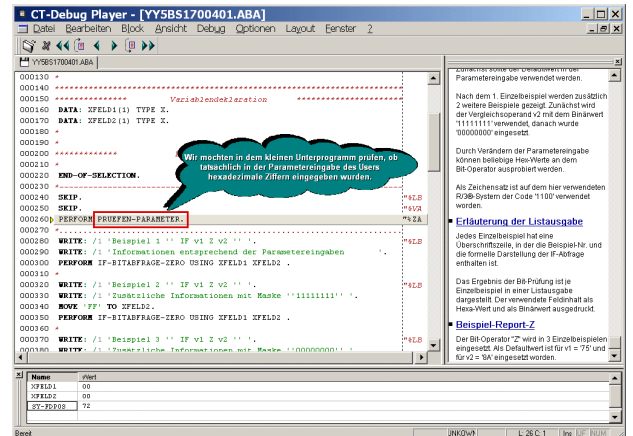


Wir möchten, dass Sie in kurzen Textabschnitten die Theorie lernen, um im Debug-Simulator den Programmablauf der Lernreports zu verfolgen. Beobachten Sie die Änderungen der Variableninhalte und debuggen Sie vorwärts und rückwärts in den Beispielprogrammen.

"... schon mal etwas ähnliches gesehen ?"

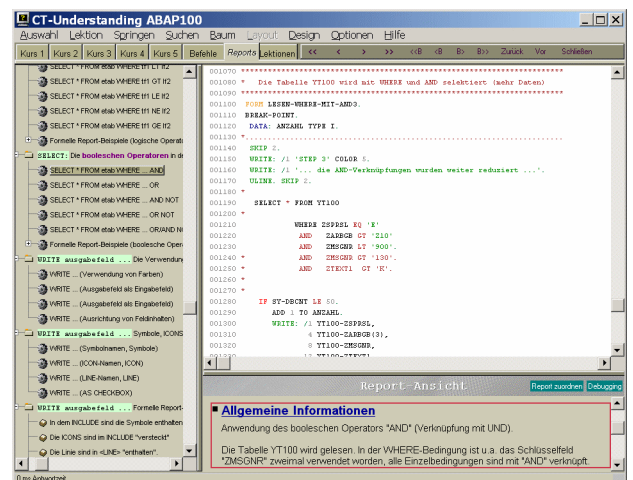
LERNEN FÜR DIE PRAXIS

In unserer Kursreihe 'CT-Understanding_100' wird die Sprache ABAP™ besonders praxisorientiert vermittelt. Im Mittelpunkt dieser Kursreihe steht unser neues Tool 'CT-Debug_Simulator'.



Mit dem 'CT-Debug_Simulator' ist es jetzt erstmals möglich, Praxis in ABAP™ zu sammeln, ohne auf ein R/3®-System zurückgreifen zu müssen. Das bedeutet, Sie können die Kurse am Arbeitsplatz oder alternativ auch zu Hause nutzen. Nach Abschluß der Kurse sind Sie in der Lage, schneller und effektiver mit der Sprache ABAP™ in einem realen R/3®-System zu arbeiten.

Mittelgelieferte Reports können mit dem CT-Debug_Simulator prozessiert werden. Dieses neuartige Tool stellt erstmals eine Simulation des kompletten Programmablaufes dar und ist somit vollständig unabhängig von einem R/3®-System. Relevante Variablenwerte können zu jedem Zeitpunkt der Prozessierung abgerufen werden, der Benutzer kann interaktiv Breakpoints setzen/verändern und z.B. auch Rückwärts-Debugging einsetzen.



Zusätzlich ist ein Auto-Debugging Modus implementiert, in dem automatisch wichtige Unterprogramme und Coding-Stellen kommentiert werden. Dies geschieht einerseits über ein Textfenster und

andererseits mit Hilfe von Overlayzeichnungen, die direkt über den Source-Code gelegt werden.

LERNZIELE

Mit wenigen, aber auf Zweckmäßigkeit ausgerichteten Befehlen, bereits schon nach kurzer Zeit, kleine ABAP™-Programme schreiben !

Auch innerhalb der Sprache ABAP™ genügt es, zunächst wenige Befehle zu kennen, um bereits leichte Programmieranforderungen der Fachbereiche realisieren zu können. Voraussetzung allerdings ist, dass diese Sprachelemente auch wirklich verstanden und beherrscht werden.

Wie bei einem Lexikon mit mehreren Bänden, soll auch hier in mehreren Kursen sukzessiv ein Wissen kontinuierlich aufgebaut werden zum Thema "Understanding ABAP™".

LERNHALTE

Der CT-Understanding_100 besteht aus 5 Einzelkursen mit mehr als 150 Kursusstunden. In mehr als 12.000 Textabschnitten mit etwa 1800 Overlay-Zeichnungen sind die Wissensinhalte über Info-Trees übersichtlich abgelegt und positionierbar.

Durch die Debug-Simulation und der Variableauswahl von mehr als 520 Reports mit ca. 40.000 Codingzeilen ist bei intensiver Nutzung der Tools mit einem zusätzlichen Lernerfolg zu rechnen.

Die Auswertung der jeweiligen Listausgaben durch den User vermittelt weitere Kenntnisse, so dass der Mittelwert von 140 Kursusstunden deutlich übersritten wird. Die von uns ermittelten Lernzeiten wurden von Testpersonen in Anspruch genommen, die sich selbst als "durchschnittlich-EDV-begabt" bezeichnen.

Sie können sich selbst intensiv ausbilden und die Sprache ABAP™ auf unterschiedlichen Ebenen erfassen. Sie bestimmen, wann Sie was wiederholen oder vertiefen wollen, Sie lernen leichter.

LERNFUNKTIONEN

- ✓ Die Präsentationsengine der Software bietet eine Vielzahl von Funktionen. Individuelles Lernen wird hierdurch unterstützt, der Benutzer wählt seine Lernumgebung. Ein Auszug aus dem Funktionsumfang:
- ✓ Vollständige Synchronisation der Lernelemente (Lerntexten, Lektionsübersicht (Infobaum) und im Beispiel-Fenster), d.h. jeder Lektionsschritt kann z.B. durch Doppelklick mit der gerade aktuellen Zusatzzeichnung aufgerufen werden.
- ✓ Alle Lektionen sind in separatem Lektionsbaum alphabetisch geordnet und haben Subeinsprungspunkte für wichtige Lernabschnitte.
- ✓ Zusatzzeichnungen verdeutlichen wichtige Reportstellen im Beispielfenster.
- ✓ Alle gezeigten ABAP™-Reports sind in einem eigenen Reportbaum zusammengefaßt, der jeweilige Report kann mit Syntaxhighlighting durch Doppelklick im Reportbaum angezeigt werden.
- ✓ Lektionsinhalt kann sowohl schrittweise als auch insgesamt als Hilfetext angezeigt werden (hierbei Aufbau von Lernelementen im Hintergrund).
- ✓ Lektionsstände können gespeichert und wiederhergestellt werden.
- ✓ Explorer-Modus zeigt Lektionen als graphischen Baum, in dem alternativ zum Lektionsablauf schnell navigiert werden kann.
- ✓ Reportbeispiele können in 8 verschiedenen Syntaxhighlighting-Arten angezeigt werden.
- ✓ Schriftarten und Textfarben sind frei wählbar.
- ✓ 9 verschiedene Layouts für die Anordnung der Präsentationsoberfläche.
- ✓ 9 verschiedene Designs dienen als Grundlage für eine individuelle Optik der Lernumgebung.

- ✓ 12 vordefinierte Look&Feels. User kann selber weitere Look&Feels erstellen.
- ✓ Variabler Zoomfaktor per Rechtsklick für jedes Fenster separat einstellbar.
- ✓ Mit 23 verschiedenen Einstellungsmöglichkeiten lassen sich die Informationsbäume nahezu beliebig konfigurieren.
- ✓ Zusatzzeichnungen und Lektionstext werden mit 12 unterschiedlichen Effekten angezeigt.
- ✓ Alle Effekte können vom User je nach Rechner eingestellt und verändert werden.

SYSTEMVORRAUSSETZUNGEN

Betriebssystem	Windows® NT 4.0 / 2000 / XP®
Prozessor	Pentium® - Klasse oder höher
Hauptspeicher	min.256 MB
Grafikkarte	65.000 Farben (16 Bit) oder höher
Monitor	17 Zoll, 1024 x 768 oder höher
Festplattenplatz	ca. 40 MB
CD-ROM	Nur für Installation



CT-Softwareberatung GmbH
 Ziegeleiweg 8 - 33415 Verl – Germany
 Web: www.ct-software.de
 email: sales@ct-software.de
 Tel: +49-(0)5246-9310-15
 Fax: +49-(0)5246-9310-16

Copyright © 2006 CT-Softwareberatung GmbH. Alle Rechte vorbehalten. Microsoft®, WINDOWS®, NT®, XP® sind eingetragene Warenzeichen der Microsoft Corporation. SAP®, R/3®, mySAP™, ABAP™ sind Warenzeichen der SAP AG. Alle anderen Marken sind Warenzeichen der jeweiligen Inhaber.