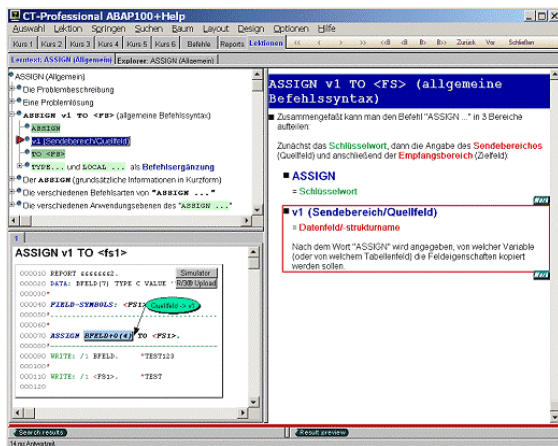


Das interaktive Lernsystem für ABAP™ verbindet Theorie und Praxis mit einer Echtzeitkopplung an das R/3®-System. Die Retrieval-Hilffunktionen unterstützen den Benutzer zusätzlich bei der Programmierung. Der ABAP™-Kurs ist für Einsteiger und Fortgeschrittene sowie für Umsteiger von anderen Programmiersprachen wie Cobol oder Pascal geeignet.

eLEARNING

Die Kurs-Suite CT-Professional_100 enthält 6 Einzelkurse zu dem Thema Programmierung in ABAP™. Die Bearbeitungszeit des 'CT-Professional_100+Help' ist auf etwa 150 h anzusetzen. Hier werden in sehr ausführlicher Weise wichtige Sprachelemente beschrieben. Zu jedem Sprachelement gibt es zahlreiche syntaxgeprüfte und ausführbare Reportbeispiele. Das Highlight der Kurs-Suite ist die Echtzeitkopplung an das R/3®-System.



Die Report-Beispiele können live in das R/3®-System geladen werden und in einem speziell unterstützten Debugging-Modus getestet werden. Hierbei werden wichtige Coding-Stellen direkt im R/3®-Debugger durch Zusatzzeichnungen und Texte kommentiert. Zusätzlich ist das Tool 'CT-Debug_Simulator' enthalten, das gerade für den Beginner geeignet ist. Hier werden die Reportbeispiele in einem Simulator vollständig ohne R/3®-System prozessiert.

HELPUntERSTÜTZUNG

Volltextsuche

Aus dem Volumen der Kurs-Suite kann mit Hilfe der Volltextsuche nach bestimmten Wörtern gesucht werden. Durch die zur Verfügung gestellten Suchfunktionen können Sie mit Hilfe der booleschen Operatoren „AND, OR, NOT“ individuelle Suchabfragen starten. Das Ergebnis wird in einer Trefferliste angezeigt, von der

aus direkt in den betreffenden Kursabschnitt verzweigt werden kann.

Schlagwort- oder Synonymsuche

Nicht sofort bekannte Sprachelemente lassen sich auch durch eine Schlagwort- oder Synonymsuche lokalisieren.

Suche in den Report-Beispielen

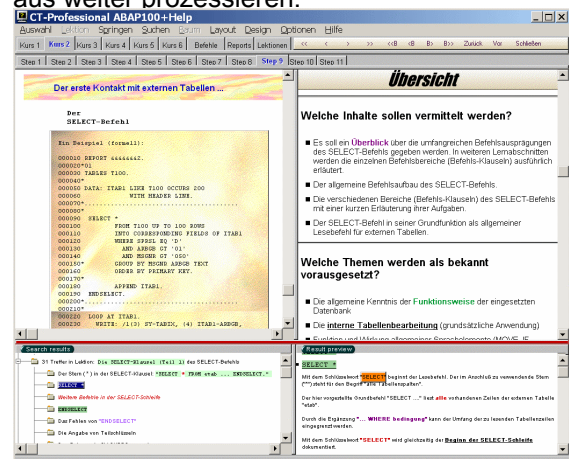
Wenn die praktische Anwendung von Sprachelementen im Vordergrund steht, kann eine entsprechende Selektion in der Suchmaske eingegeben werden (Suchbox = Report-Beispiele). Das Suchergebnis ist als Baum dargestellt. Neben der Kurzbeschreibung des Beispiel-Reports wird der Sourcecode im Syntaxhighlighting mit der entsprechenden Fundstelle angezeigt.

Suche in ausgewählten, zentralen Befehlen aus den Report-Beispielen

Die zentralen Befehle in den Report-Beispielen sind gekennzeichnet und können selektiv ausgewertet werden.

Suche in den Lernabschnitten

Durch die Suche von Befehls Erläuterungen kann aus der Trefferliste direkt auf die gewünschten einzelnen Textabschnitte der jeweiligen Lektionen oder der Beispiele positioniert werden. Der Anwender kann anschließend den betreffenden Lernabschnitt von dieser Stelle aus weiter prozessieren.



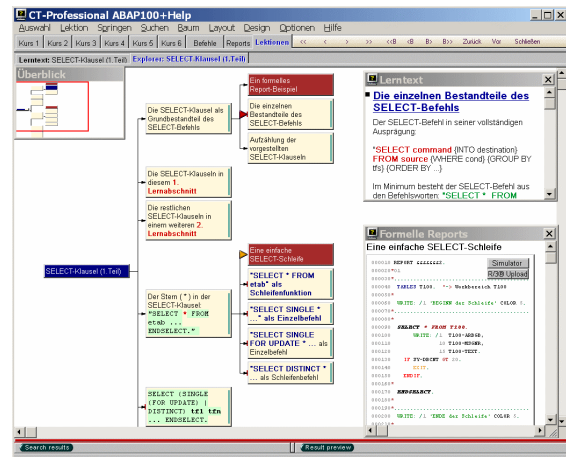
Externe Suche im Hostsystem (Doku)

Zusätzlich steht durch die Benutzung des Buttons "EXTERN" die gesamte System-Dokumentation der Befehle in ABAP™ in einem Original-SAPGUI zur Verfügung.

LEISTUNGSMERKMALE IM ÜBERBLICK

- ✓ Mehr als **600** syntaxgeprüfte und ausführbare Reports als Beispiele für Umsetzung von Theorie und Praxis.
- ✓ Mehr als 13.000 Textobjekte zur Beschreibung von häufigen und wichtigen Befehlen der Sprache ABAP™.
- ✓ Mehr als 2000 dynamische Overlay-Markierungen und Hinweise in Textabschnitten, zur Lernunterstützung.
- ✓ Individuell einstellbare Präsentations-Oberfläche mit großem Funktionsumfang.
- ✓ Vollständige Synchronisation der Lernelemente in der Lektionsübersicht im Info-Baum und im Beispiel-Fenster. Jeder Lektionsschritt kann z.B. durch Doppelklick mit der gerade aktuellen Zusatzzeichnung aufgerufen werden.
- ✓ Zusatzzeichnungen verdeutlichen wichtige Reportstellen im Beispielfenster.
- ✓ Die gezeigten ABAP™-Reports sind in einem eigenen Reportbaum zusammengefaßt, der jeweilige Report kann mit Syntax-highlighting durch Doppelklick im Reportbaum angezeigt werden.
- ✓ Der Lektionsinhalt kann sowohl schrittweise als auch insgesamt als Hilfetext angezeigt werden (Aufbau der Lernelemente im Hintergrund).
- ✓ Die Lektionsstände können gespeichert und wiederhergestellt werden.
- ✓ Report-Beispiele können in **8** verschiedenen Syntaxhighlighting-Arten angezeigt werden.
- ✓ Schriftarten und Textfarben sind frei wählbar.
- ✓ **9** verschiedene Layouts für die Anordnung der Präsentationsoberfläche.

- ✓ **9** verschiedene Designs dienen als Grundlage für eine individuelle Optik der Lernumgebung.
- ✓ Der Explorer-Modus zeigt Lektionen als graphischen Baum in dem alternativ zum Lektionsablauf schnell navigiert werden kann.



- ✓ **12** vordefinierte Look&Feels, der User kann selber weitere Look&Feels erstellen.
- ✓ Variabler Zoomfaktor per Rechtsklick für jedes Fenster separat einstellbar.
- ✓ Mit **23** verschiedenen Einstellmöglichkeiten lassen sich die Informationsbäume nahezu beliebig konfigurieren.
- ✓ Zusatzzeichnungen und Lektionstext werden mit **12** unterschiedlichen Effekten angezeigt.
- ✓ Alle Effekte können vom User je nach Rechner eingestellt und verändert werden.

Ihnen stehen also insgesamt etwa 150 Unterrichtsstunden zur Verfügung. Sie können sich selbst intensiv ausbilden und die Sprache ABAP™ auf unterschiedlichen Ebenen erfassen. Sie bestimmen, wann Sie was wiederholen oder vertiefen wollen, Sie lernen leichter.

SYSTEMVORRAUSSETZUNGEN

Betriebssystem	Windows® NT 4.0 / 2000 / XP®
Prozessor	Pentium® - Klasse oder höher
Hauptspeicher	min.256 MB
Grafikkarte	65.000 Farben (16 Bit) oder höher
Monitor	17 Zoll, 1024 x 768 oder höher
Festplattenplatz	ca. 40 MB
CD-ROM	Nur für Installation



CT-Softwareberatung GmbH
 Ziegeleiweg 8 - 33415 Verl – Germany
 Web: www.ct-software.de
 email: sales@ct-software.de
 Tel: +49-(0)5246-9310-15
 Fax: +49-(0)5246-9310-16

Copyright © 2006 CT-Softwareberatung GmbH. Alle Rechte vorbehalten. Microsoft®, WINDOWS®, NT®, XP® sind eingetragene Warenzeichen der Microsoft Corporation. SAP®, R/3®, mySAP™, ABAP™ sind Warenzeichen der SAP AG. Alle anderen Marken sind Warenzeichen der jeweiligen Inhaber.