

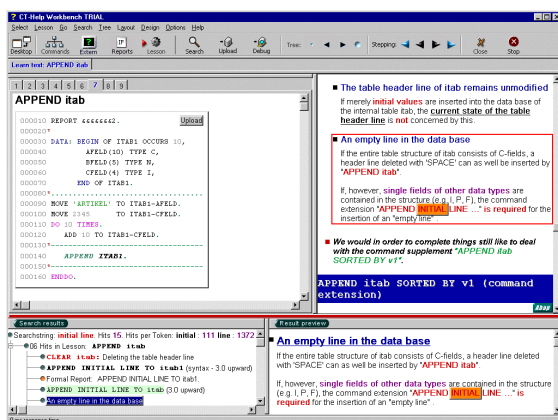
HILFE BEI DER PROGRAMMENTWICKLUNG

Die Wissensbasis der 'CT-Help_Workbench' entspricht in weiten Teilen den Informationen der 'CT-Professional_100 Suite'. Ca.13.000 kleine bis mittlere Textabschnitte dienen zur ausführlichen Beschreibung von häufigen/wichtigen Befehlen der Programmiersprache ABAP™. Gerade die wichtigen/ häufigen Befehle sollten in ihrer Funktionsweise innerhalb der Programmierung genau bekannt sein und präzise angewendet werden können.

Zu jedem im Kurs vorgestellten ABAP™-Sprachelement gibt es syntaxgeprüfte ausführbare Reportbeispiele (ca. 600 insgesamt). Die Bearbeitungszeit der Kurs-Suite ist auf etwa 150 h anzusetzen.

Ihnen steht also das Informationsvolumen von etwa 150 Unterrichtsstunden am Arbeitsplatz zur Verfügung. Sie können sich selbst intensiv ausbilden und die Sprache ABAP™ auf unterschiedlichen Ebenen erfassen. Sie bestimmen, wann Sie was wiederholen oder vertiefen wollen, Sie lernen leichter.

Nach der Bearbeitung der 'CT-Professional_100 Suite' kann hier eine fundierte Einarbeitung in die Praxis erfolgen. Zusätzlich steht durch die Benutzung des Buttons "EXTERN" die gesamte Helpdokumentation der Befehle in ABAP™ in einem Original-SAP®-GUI zur Verfügung.



Der Schwerpunkt der 'CT-Help_Workbench' liegt in der direkten Unterstützung am Arbeitsplatz der Programmierung.

LERNFUNKTIONEN

- ✓ Integration der 'CT-Help_Workbench' über RFC live zum R/3®-System! Eine Simulation (z.B. über CBT) kann die Praxis nicht ersetzen.
- ✓ Auswertung der Wissensbasis durch verschiedene Suchkategorien. Je nach Informationsbedürfnis suchen Sie im Bereich 'Synonyme' oder z.B. in Report-Beispielen.
- ✓ Schnelle Volltextsuche durch Wort-Indexierung von 13.000 Textobjekten und 600 Report-Beispielen "Niemand wartet gern..."
- ✓ Mehr als 600 syntaxgeprüfte und startfähige Reports für die Umsetzung von Theorie und Praxis. Sie können schnell im Debugging-Modus die Wirkungsweise eines Befehls nachvollziehen.
- ✓ Durch die Report-Beispiele stehen etwa 45.000 Codingzeilen ABAP als Bibliothek für schnelles Prototyping zur Verfügung. Das schnelle Ausprobieren von Lösungsmöglichkeiten schafft definitiv Klarheit über die Verwendung von neuen Programmteilen.
- ✓ Unterstützung im Debugging-Modus des R/3®-Systems durch Beschreibung von Unterprogrammen und Notizen zu wichtigen Programmteilen. Lassen Sie sich im Debugging-Modus einzelne Programmabschnitte der Report-Beispiele erläutern.
- ✓ Mehr als 2.000 dynamische Overlay-Markierungen und Hinweise in Textabschnitten. Gerade bei Syntaxbeschreibungen ist es sinnvoll, einzelne Befehlssteile in Report-Beispielen zu kennzeichnen.
- ✓ Anzeigen der Suchtreffer in einem gesonderten Modus. Erstmals einen Überblick gewinnen...

- ✓ Positionierung von Suchtreffern zum Textabschnitt. Ein Direktzugriff zum Textabschnitt spart Zeit.
- ✓ Adressierung der Fundstelle zu der Befehlsbeschreibung und Spooling (vorwärts, rückwärts). Auch die Informationen vor oder nach einem wichtigen Textabschnitt können für Sie wichtig sein.
- ✓ Direkte Zuordnung von Beispiel-Reports zu dem betreffenden Textabschnitt, falls Sie zu einem Beispiel-Report weitere Einzelheiten wissen möchten.
- ✓ Die Hypertextdokumentation der einzelnen Befehle in ABAP kann bei Bedarf in einem gesondertem SAP-GUI abgerufen werden. Die Systemdokumentation steht Ihnen damit auch weiterhin zur Verfügung.
- ✓ Individuelle Gestaltung der Oberflächen durch den Benutzer. Sie entscheiden, welches Layout der CT-Help_Workbench Sie am besten in Ihrer Arbeit unterstützt.

SYSTEMVORRAUSSETZUNGEN

Betriebssystem	Windows® NT 4.0 / 2000 / XP®
Prozessor	Pentium® - Klasse oder höher
Hauptspeicher	min.256 MB
Grafikkarte	65.000 Farben (16 Bit) oder höher
Monitor	17 Zoll, 1024 x 768 oder höher
Festplattenplatz	ca. 40 MB
CD-ROM	Nur für Installation



CT-Softwareberatung GmbH
 Ziegeleiweg 8 - 33415 Verl – Germany
 Web: www.ct-software.de
 email: sales@ct-software.de
 Tel: +49-(0)5246-9310-15
 Fax: +49-(0)5246-9310-16

Copyright © 2006 CT-Softwareberatung GmbH. Alle Rechte vorbehalten.
 Microsoft®, WINDOWS®, NT® sind eingetragene Warenzeichen der Microsoft Corporation. SAP®, R/3®, ABAP™ sind Warenzeichen der SAP AG. Alle anderen Marken sind Warenzeichen der jeweiligen Inhaber.